

**RICOH**  
imagine. change.

Aficio®

MP 6002  
MP 7502  
MP 9002

Impresora multifuncional digital B/N

☑ Copiadora ☑ Impresora ☑ Fax ☑ Escáner



Aficio™ MP  
6002

60  
ppm

Color  
B/N

Aficio™ MP  
7502

75  
ppm

Color  
B/N

Aficio™ MP  
9002

90  
ppm

Color  
B/N

# Productividad de alto volumen mejorada

El volumen de la información se dispara; necesita una solución que pueda simplificar el procesamiento de todo tipo de documentos. Las ultrarápidas Aficio™MP 6002/MP 7502/MP 9002 de Ricoh facilitan la copia, la impresión, el escaneo, el fax y el acabado de grandes volúmenes de documentos. Ahora ya puede automatizar pesadas tareas y procesos documentales y garantizar una seguridad increíble en su flujo de trabajo.

- Facilidad de uso excepcional
- Alta productividad de 60, 75, 90 ppm
- Funciones ecológicas
- Ahorro de energía y papel
- Alta seguridad documental



## Amplia disponibilidad de funciones para optimizar la productividad del

### Mejore la productividad

Acelere su flujo de trabajo: obtenga la primera copia en 3,9 segundos o menos; escanee en color de una sola pasada a 178 imágenes por minuto (ipm) en dúplex y 90 ipm en modo simple con una alta calidad de 200 dpi. La bandeja bypass le permite utilizar más tipos de papel internamente en su centro de trabajo.



### Máxima facilidad de uso

El panel de operaciones es ameno y permite al usuario personalizar la pantalla inicial. Una vez haya seleccionado sus preferencias, puede acceder a la pantalla personal mediante el botón de inicio. También permite a los usuarios que lo requieran imprimir desde unidades SD/USB simplemente insertándolas en la ranura del panel.



### Gestión de valiosos recursos

Gestione de forma eficiente los recursos y potencie la impresión sostenible. La pantalla emergente de información del controlador mejorado muestra importante información medioambiental y mensajes del administrador. Su indicador ecológico muestra a los usuarios su historial de impresión y los ajustes utilizados. También puede utilizar la función de las Aficio™ MP 6002/MP 7502/MP 9002 de asignación de cuotas por usuario/grupo para controlar los costes operativos.

### Beneficios sostenibles

La productividad de alto volumen va acompañada de sorprendentes beneficios medioambientales con la MP 6002 y la MP 7502. Sus funciones ecológicas como, por ejemplo, la rápida respuesta desde el modo de reposo, están diseñadas específicamente para crear un flujo de trabajo más sostenible.

# Optimización de prestaciones



## Acelere la entrada, el procesamiento y la salida de documentos

Si lo que quiere es procesar sus documentos con la máxima fiabilidad, las Aficio™MP 6002/MP 7502/MP 9002 lo tienen todo. Permiten gestionar altos volúmenes de documentos para que se escaneen, combinen, copien, distribuyan e impriman rápidamente, en cualquier momento, un día tras otro. Y con las sofisticadas opciones de acabado, todos los trabajos internos pueden tener un aspecto profesional.

## Tiempos de respuesta más cortos

Las Aficio™MP 6002/MP 7502/MP 9002 ofrecen un rápido tiempo de calentamiento y una alta velocidad de impresión de 60, 75 o 90 ppm respectivamente. De forma que los trabajos de impresión grandes se procesan en muy poco tiempo. ¿Trabajos grandes? No hay problema. Evite las interrupciones durante la impresión con las bandejas de papel con capacidad para 8.300 hojas.



## Reduzca costes

Reduzca los costes de procesamiento. Compruebe en muy poco tiempo los beneficios económicos de un bajo Consumo típico de energía (TEC), la sencilla asignación de cuotas, el dúplex estándar y el fax sin papel. Reduzca gastos y costes operativos con la función de fax remoto, que le permite compartir la opción de fax de otro MFP Aficio instalado en su red.





# Incremento de la eficiencia



## Optimice su flujo de trabajo

Capture y gestione rápidamente documentos de gran volumen. Benefíciense del rápido escaneo a una y doble cara. Disfrute de las ventajas de funciones como el escaneo hacia email, carpeta y FTP/URL. Acelere la distribución de documentos con el escaneo inteligente de GlobalScan NX. Mejore su flujo de trabajo con las aplicaciones de gestión integradas de Streamline NX®.

## Funcionalidades ampliadas

Visite sitios web e imprima páginas web compatibles y otros materiales online con la ayuda de la unidad de navegación opcional. Ahorre tiempo con la numeración Bates, otra potente función que automatiza el proceso de numeración. Resulta muy útil para compañías como firmas de abogados, ya que requieren una numeración secuencial, precisa y fiable, de las páginas de sus documentos.



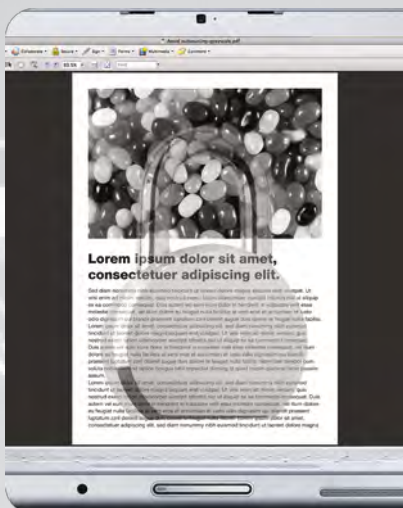
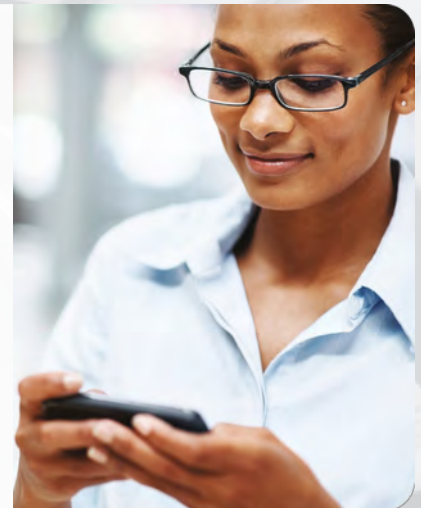
## Administración simplificada

Las Aficio™ MP 6002/MP 7502/MP 9002 ofrecen avanzadas herramientas de gestión: la aplicación Power Consumption Measurement le ayuda a reducir el uso de energía y los costes; @Remote le ahorra tiempo gracias a la gestión remota de los dispositivos; Web Image Monitor comprueba que su MFP esté en línea, y Equitrac Office™ le ayuda a asignar costes a usuarios específicos.

# Seguridad y confianza

## Seguridad reforzada

Tome el control. Haga que las copias no autorizadas sean ilegibles con la función de Control de copia no autorizada. Aumente la seguridad de sus datos con Enhanced Encryption Level AES256bit y el cifrado SHA2. Proteja sus libretas de direcciones, los datos de autenticación y los datos temporales con la función de Sobreescritura de datos automática. Evite las fugas de datos del disco duro con la sobrescritura/cifrado de la unidad de disco duro.



## Conformidad con las normativas

Estos avanzados MFP son compatibles con los estándares de PDF/A, que facilitan el almacenaje de documentos a largo plazo. También se pueden añadir firmas digitales a los PDF para una validación precisa. También tiene a su alcance potentes funciones de seguridad que le permiten impedir el acceso no autorizado a sus documentos y faxes recibidos. El acceso a directorios de email y fax se puede controlar a través de la autenticación de usuario.

## Acabado profesional

Quiere una alta productividad. Entonces, ¿por qué no incluir todas las opciones de acabado importantes? Nuestra exclusiva opción de plegado múltiple significa que usted puede incluir, por ejemplo, gráficos y tablas en A3 en documentos en A4. Puede conseguir resultados profesionales con el grapado en línea, la inserción de portadas y la creación de folletos. Elimine la externalización, deje que su MFP se ocupe de todo.



# Funcionalidades indispensables para las comunicaciones profesionales



- 1** Fácil acceso a través del panel de mandos en color, intuitivo, con pantalla de inicio personalizable, botón de Inicio y ranura para SD/USB
- 2** Bandejas de papel estándares de 4.200 hojas que le permiten no tener que cargar papel con tanta frecuencia y mantener la productividad en todo momento
- 3** Creador de folletos de 2.000 hojas con grapadora para 50 páginas: le permite producir de forma profesional juegos plegados impecables
- 4** Bandeja bypass estándar de 100 hojas: utilice papeles más gruesos de hasta 216 g/m<sup>2</sup>
- 5** Opción de unidad de plegado múltiple que le ofrece 6 patrones de plegado para una impresión creativa: 2 pliegues, pliegue en Z, 3 pliegues (hacia dentro y hacia fuera) y 4 pliegues (en ventana y paralelo doble)
- 6** Opción de bandeja de intercalación de portadas: inserte hojas/portadas preimpresas en color y añada valor a sus documentos
- 7** El teclado USB externo le ahorra tiempo al utilizar los MFP para escanear e indexar documentos para su gestión electrónica (EDM) o archivado
- 8** Opción de bandeja de gran capacidad para 4.000 hojas en A4: aumente su productividad de alto volumen

# MP 6002/MP 7502/MP 9002

ESPECIFICACIONES PRINCIPALES

Aficio®

## GENERAL

Tiempo de calentamiento:	30/30/300 segundos
Velocidad de primera página:	3,9/3,2/2,9 segundos
Velocidad de salida continua:	60/75/90 páginas por minuto
Memoria:	Estándar: 1 GB Máximo: 1,5 GB
HDD:	250 GB
Dimensiones (An x La x Al):	690 x 799 x 1.171 mm
Peso:	214 kg
Fuente de energía:	220 - 240 V, 50/60 Hz

## COPIADORA

Proceso de copia:	Four laser beams scanning and electro-photographic printing
Copia múltiple:	Hasta 999 copias
Resolución:	600 dpi
Zoom:	Desde 25% hasta 400% en incrementos de 1%

## IMPRESORA

Lenguaje de la impresora:	Estándar: PCL5e, PCL6, PDF Opcional: XPS, Adobe® PostScript® 3™, IPDS
Resolución de la impresión:	300 x 300 dpi, 600 x 600 dpi, 1.200 x 1.200 dpi
Interfaz:	Estándar: USB 2.0, Ranura SD, Ethernet 10 base-T/100 base-TX Opcional: IEEE 1284 bidireccional, Wireless LAN (IEEE 802.11a/b/g), Bluetooth, Gigabit Ethernet
Protocolo de red:	TCP/IP (IP v4, IP v6), IPX/SPX (Opciones)
Entornos Windows®:	Windows® XP, Windows® Vista, Windows® 7, Windows® Server 2003, Windows® Server 2008, Windows® Server 2008R2
Entornos de SO Mac:	Macintosh OS X Native v10.2 o posterior
Entornos UNIX:	UNIX Sun® Solaris: 2.6, 2.7, 2.8, 2.9, 2.10 HP-UX: 10.x, 11.x, 11i v2, 11i v3 SCO OpenServer: 5.0.6, 5.0.7, 6.0 RedHat® Linux Enterprise: 4, 5, 6 IBM® AIX: 5L V5.3, V6.1, V7.1
Entornos Novell® Netware®:	v6.5
Entornos SAP® R/3®:	SAP® R/3® (SAP® R/3 3.x® o posterior, mySAP ERP 2004 o posterior)

## ESCÁNER

Velocidad de escaneo:	A todo color: Máximo 90 originales por minuto B/N: Máximo 90 originales por minuto Máximo: 600 dpi
Resolución de escaneo:	Máximo: 600 dpi
Formato del original:	A3, A4, A5, B4, B5
Formato de archivo:	Una página TIFF, Una página JPEG, Una página PDF, Una página PDF de alta compresión, Una página PDF-A, Single Page Encrypt PDF, Multipágina TIFF, Multipágina PDF, Multipágina PDF de alta compresión, Multipágina PDF-A, Multi Page Encrypt PDF
Controladores incluidos:	TWAIN de red
Escaneo a:	Correo electrónico, Carpeta, USB, SD card

## FAX

Circuito:	PSTN, PBX
Compatibilidad:	ITU-T (CCITT) G3
Resolución:	8 x 3,85 línea/mm, 200 x 100 dpi 8 x 7,7 línea/mm, 200 x 200 dpi
Velocidad de transmisión:	G3: 3 segundos (200 x 100 dpi) 2 segundos (200 x 100 dpi, JBIG)
Velocidad de módem:	Máximo: 33,6 Kbps
Velocidad de escaneo:	0,7 segundos
Capacidad de memoria:	Estándar: 4 MB Máximo: 28 MB

## GESTIÓN DEL PAPEL

Tamaño de papel recomendado:	Bandeja(s) de papel estándar: A3, A4, A5, B4, B5 Bandeja bypass: A3, A4, A5, A6, B4, B5, B6
Capacidad entrada papel:	Máximo: 8.300 hojas
Capacidad salida papel:	Máximo: 3.500 hojas
Gramaje papel:	Bandejas de papel estándar: 52 - 216 g/m² Bandeja bypass: 52 - 216 g/m²

## ENTORNO

Consumo de energía:	Máximo: 1.710/1.760/1.840 W Modo Listo: 299/315/308 W En espera: 191/191/206 W Modo de suspensión: 7,2/7,2/7,3 W TEC (Consumo eléctrico habitual): 7,06/8,08/15,97 kW/h
---------------------	---

## SOFTWARE

Estándar:	SmartDeviceMonitor, Web SmartDeviceMonitor®, Web Image Monitor
Opcional:	GlobalScan NX, Paquete de autenticación de tarjetas, @Remote, Tipo de dispositivo personalizado SAP R/3

## OPCIONES

Tirador de accesibilidad opcional, 4.000-sheet large capacity tray, Finisher 2.000 hojas, Finisher 3.000 hojas, Finisher folletos 2.000 hojas, Kits de perforación, Mailbox de 9 bandejas, Intercalador de portadas, Unidad de hojas con pestaña, Bandeja de copias, Unidad emparejadora, Kit de conexión de copia, Confeccionador de folletos, GBC StreamPunch™ III, IEEE 1284 bidireccional, Wireless LAN (IEEE 802.11a/b/g), Bluetooth, Gigabit Ethernet, VM Card (basic model only), Netware, Navegador, Interface contador, Conversor de formatos de archivo, Soporte contador llave, Unidad Data Overwrite Security, Unidad de seguridad de datos de copia, Unidad de conexión de fax, Fax option, Multi folding unit, IPDS unit, Unicode Font Package for SAP

Para más información, contacte con

## CONSUMIBLES

Capacidad del cartucho de tóner: Negro 43.000 impresiones  
08174 Sant Cugat del Vallès  
Barcelona (España)  
Tel.: 93 582 12 00  
Fax: 93 582 12 85

Los valores del consumo de energía corresponden a los modelos MP 6002, MP 7502 y MP 9002.  
Para más información sobre la disponibilidad de modelos, opciones y software, consulte a su distribuidor local Ricoh.



Certificación ISO9001, certificación ISO14001, certificación ISO27001

Todas las marcas y/o nombres de productos son marcas registradas de sus respectivos dueños. Las especificaciones y apariencia externa pueden estar sujetas a cambios sin previo aviso. El color del producto real puede variar del color mostrado en el catálogo. Las imágenes de este catálogo no son fotografías reales y puede haber pequeñas diferencias de detalle.

Copyright © 2012 Ricoh Europe PLC. Todos los derechos reservados. Este catálogo, su contenido y/o presentación no deben modificarse y/o adaptarse, copiarse en su totalidad o en parte y/o incorporarse a otros documentos sin consentimiento previo escrito de Ricoh Europe PLC.

www.ricoh-europe.com

**RICOH**  
imagine. change.